

OptiPlex 5040 Small Form Factor

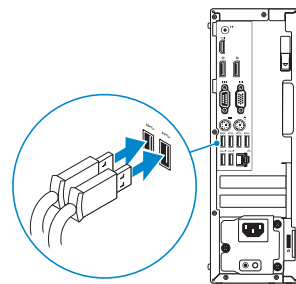
Quick Start Guide

快速入门指南
快速入門指南
クイックスタートガイド
빠른 시작 안내서



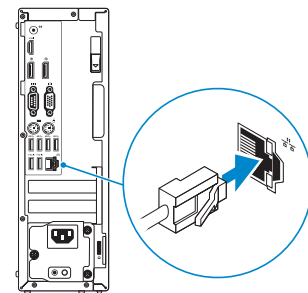
1 Connect the keyboard and mouse

连接键盘和鼠标
連接鍵盤與滑鼠
キーボードとマウスを接続する
키보드와 마우스를 연결합니다



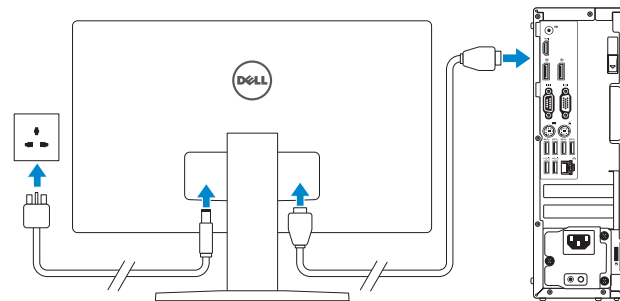
2 Connect the network cable — optional

连接网线 — 可选
連接網路纜線 — 可選
ネットワークケーブルを接続する — オプション
네트워크 케이블 연결 — 옵션



3 Connect the display

连接显示器
連接顯示器
ディスプレイを接続する
디스플레이를 연결합니다



NOTE: If you ordered your computer with a discrete graphics card, connect the display to the discrete graphics card.

注: 如果您订购的是配有独立显卡的计算机, 使用独立显卡连接显示器。

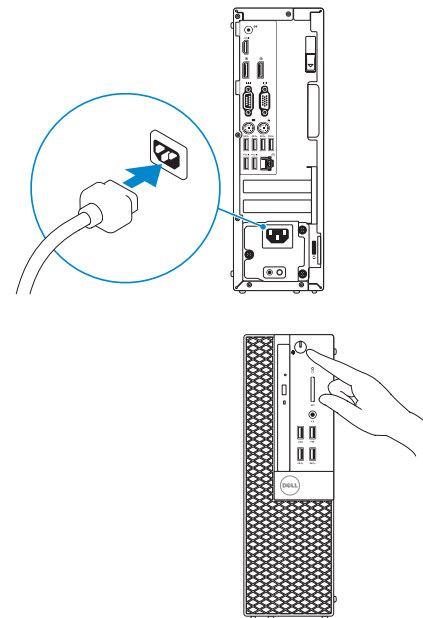
註: 如果您訂購的電腦搭載分離式圖形卡, 請將顯示器連接至分離式圖形卡。

メモ: 外付けグラフィックスカード搭載のコンピュータを購入した場合は、外付けグラフィックスカードにディスプレイを接続します。

주: 컴퓨터와 함께 개별형 그래픽 카드를 구입한 경우, 디스플레이를 개별형 그래픽 카드의 포트에 연결합니다.

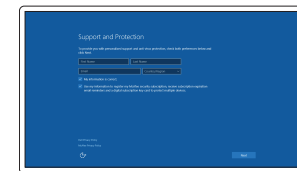
4 Connect the power cable and press the power button

连接电源电缆并按下电源按钮
連接電源線然後按下電源按鈕
電源ケーブルを接続し、電源ボタンを押す
전원 케이블을 연결하고 전원 버튼을 누릅니다



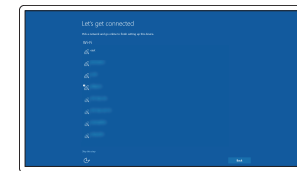
5 Finish Windows 10 setup

完成 Windows 10 设置 | 完成 Windows 10 設定
Windows 10 のセットアップを終了する | Windows 10 설정 완료



Enable Support and Protection

启用支持和保护
啓用支援和保護
サポートと保護を有効にする
지원 및 보호 활성화



Connect to your network

连接到网络
連接網路
ネットワークに接続する
네트워크에 연결

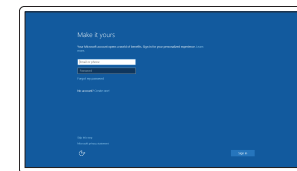
NOTE: If you are connecting to a secured wireless network, enter the password for the wireless network access when prompted.

注: 如果您要连接加密的无线网络, 请在提示时输入访问该无线网络所需的密码。

註: 如果您要連線至安全的無線網路, 請在提示下輸入存取無線網路的密碼。

メモ: セキュリティ保護されたワイヤレスネットワークに接続している場合、プロンプトが表示されたらワイヤレスネットワークアクセスのパスワードを入力します。

주: 보안된 무선 네트워크에 연결하는 경우 프롬프트 메시지가 표시되면 무선 네트워크 액세스 암호를 입력하십시오.



Sign in to your Microsoft account or create a local account

登录您的 Microsoft 帐户或创建本地帐户
登入您的 Microsoft 帳號或建立本地帳號
Microsoft アカウントにサインインする、またはローカルアカウントを作成する
Microsoft 계정에 로그인 또는 로컬 계정 생성

Product support and manuals

产品支持和手册
產品支援與手冊
製品サポートとマニュアル
제품 지원 및 설명서

Dell.com/support
Dell.com/support/manuals
Dell.com/support/windows

Contact Dell

与 Dell 联络 | 與 Dell 公司聯絡
デルへのお問い合わせ | Dell사에 문의합니다

Dell.com/contactdell

Regulatory and safety

管制和安全 | 管制與安全
認可と安全性 | 규정 및 안전

Dell.com/regulatory_compliance

Regulatory model

管制型号 | 安規型號
認可モデル | 규정 모델

D11S

Regulatory type

管制类型 | 安規類型
認可タイプ | 규정 유형

D11S001

Computer model

计算机型号 | 電腦型號
컴퓨터 모델

OptiPlex 5040 SFF

OptiPlex 5040 SFF 系列

Locate Dell apps

找到 Dell 应用程序 | 找到 Dell 應用程式

Dell アプリを見つめる | Dell 앱 찾기



Dell Product Registration

Register your computer

注册您的计算机
註冊您的電腦
コンピュータを登録する
컴퓨터 등록



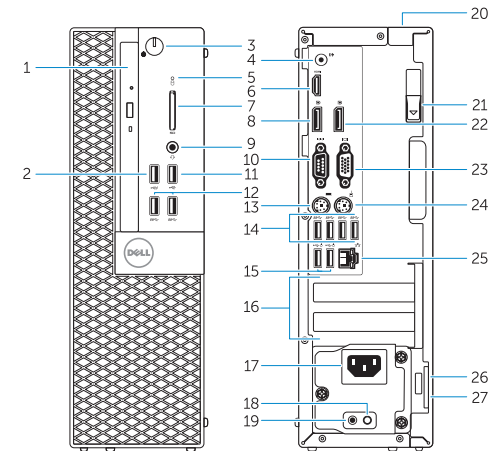
Dell SupportAssist

Check and update your computer

检查和更新您的计算机
檢查並更新您的電腦
컴퓨터를 확인하고 업데이트
컴퓨터 검사 및 업데이트

Features

功能部件 | 功能 | 外觀 | 기능



- | | |
|--------------------------------------|--|
| 1. Optical-drive bay | 15. USB 2.0 connectors (Supports Smart Power On) |
| 2. USB 2.0 connector with PowerShare | 16. Expansion-card slots |
| 3. Power button/Power light | 17. Power connector |
| 4. Line-out connector | 18. Power-supply diagnostic button |
| 5. Hard-drive activity light | 19. Power-supply diagnostic light |
| 6. HDMI connector | 20. Cable-cover lock slot |
| 7. Memory card reader (optional) | 21. Release latch |
| 8. DisplayPort connector | 22. DisplayPort connector |
| 9. Headphone connector | 23. VGA connector (optional) |
| 10. Serial connector | 24. PS2/Mouse connector |
| 11. USB 2.0 connector | 25. Network connector |
| 12. USB 3.0 connectors | 26. Security-cable slot |
| 13. PS2/Keyboard connector | 27. Padlock ring |
| 14. USB 3.0 connectors | |

- 光盘驱动器托架
- USB 2.0 连接器 (带 PowerShare)
- 电源按钮/电源指示灯
- 输出连接器
- 硬盘驱动器活动指示灯
- HDMI 连接器
- 存储卡读取器 (可选)
- DisplayPort 连接器
- 耳机连接器
- 串行连接器
- USB 2.0 连接器
- USB 3.0 连接器
- PS2/键盘连接器
- USB 3.0 连接器
- USB 2.0 连接器 (支持智能开机)

- 扩展卡插槽
- 电源连接器
- 电源诊断按钮
- 电源诊断指示灯
- 电缆盖锁孔
- 释放门锁
- DisplayPort 连接器
- VGA 连接器 (可选)
- PS2/鼠标连接器
- 网络连接器
- 安全缆线孔
- 挂锁扣环

- 光碟機凹槽
- 具 PowerShare 的 USB 2.0 連接器
- 電源按鈕/電源指示燈
- Line-out 連接器
- 硬碟機活動指示燈
- HDMI 連接器
- 媒體讀卡機 (選配)
- DisplayPort 連接器
- 耳機連接器
- 序列連接器
- USB 2.0 連接器
- USB 3.0 連接器
- PS2/鍵盤連接器
- USB 3.0 連接器

- USB 2.0 連接器 (支援智慧啟動)
- 擴充卡插槽
- 電源連接器
- 電源供應器診斷按鈕
- 電源供應器診斷指示燈
- 纜線護蓋鎖孔
- 釋放門鎖
- DisplayPort 連接器
- VGA 連接器 (選配)
- PS2/滑鼠連接器
- 網路連接器
- 安全纜線孔
- 掛鎖扣環

- オプティカルドライブベイ
- PowerShare 機能付き USB 2.0 コネクタ
- 電源ボタン/電源ライト
- ライン出カコネクタ
- ハードドライブアクティビティライト
- HDMI コネクタ
- メモ리카ードリーダー (オプション)
- DisplayPort コネクタ
- ヘッドフォンコネクタ
- シリアルコネクタ
- USB 2.0 コネクタ
- USB 3.0 コネクタ
- PS2/キーボードコネクタ
- USB 3.0 コネクタ
- USB 2.0 コネクタ (Smart Power On に対応)
- 拡張カードスロット
- 電源コネクタ
- 電源診断ボタン
- 電源診断ライト
- ケーブルカバーロックスロット
- リリースラッチ
- DisplayPort コネクタ
- VGA コネクタ (オプション)
- PS2/マウスコネクタ
- ネットワークコネクタ
- セキュリティケーブルスロット
- パッドロックリング

- 광학 드라이브 베이
- USB 2.0 커넥터(PowerShare 포함)
- 전원 버튼/전원 표시등
- 라인 출력 커넥터
- 하드 드라이브 작동 표시등
- HDMI 커넥터
- 메모리 카드 판독기(선택사항)
- DisplayPort 커넥터
- 헤드폰 커넥터
- 시리얼 커넥터
- USB 2.0 커넥터
- USB 3.0 커넥터
- PS2/키보드 커넥터
- USB 3.0 커넥터
- USB 2.0 커넥터(Smart 전원 기능 지원)
- 확장 카드 슬롯
- 전원 커넥터
- 전원 공급 장치 진단 버튼
- 전원 공급 장치 진단 표시등
- 케이블 덮개 잠금 슬롯
- 분리 래치
- DisplayPort 커넥터
- VGA 커넥터(선택사항)
- PS2/마우스 커넥터
- 네트워크 커넥터
- 네트워킹 커넥터
- 보안 케이블 슬롯
- 자물쇠 고리

